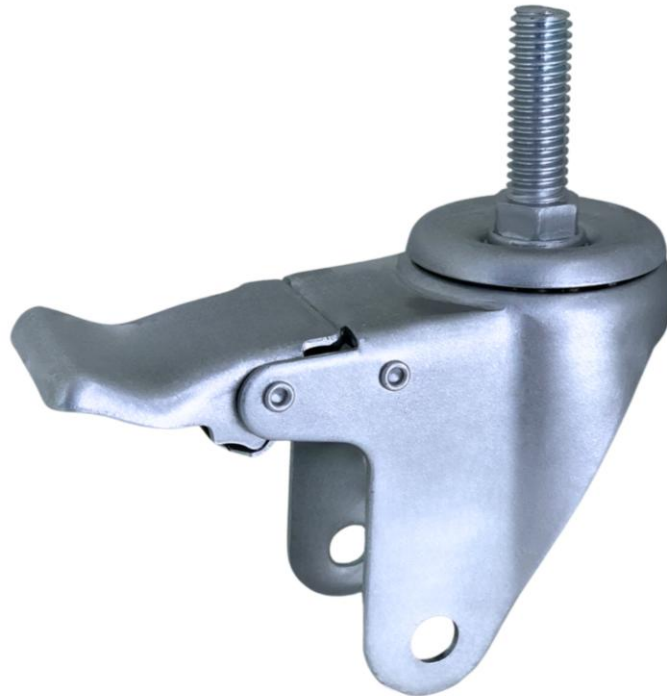


MODELO: 16687

INFORMACIÓN TÉCNICA Y CARACTERÍSTICAS

DESCRIPCIÓN:	BASE GIRATORIA CON FRENO, 3", ROSCA, INSTITUCIONAL.
MEDIDA:	3"
MEDIDAS DE LA RUEDA (MM):	75 X 32
MATERIAL DE LA BASE:	LÁMINA DE ACERO
ACABADO DE LA BASE:	GALVANIZADO GRIS
FIJACIÓN:	ROSCA
MEDIDAS DE LA FIJACIÓN (MM):	1/2" X 1 1/2"
DIST. CENTROS DE BARRENOS (MM):	NO APLICA
ALTURA TOTAL (MM):	105
APLICACIONES:	USO GENERAL, INDUSTRIAL.
SERIE:	INSTITUCIONAL.

I
M
A
G
E
N



P
R
O
D
U
C
T
O